
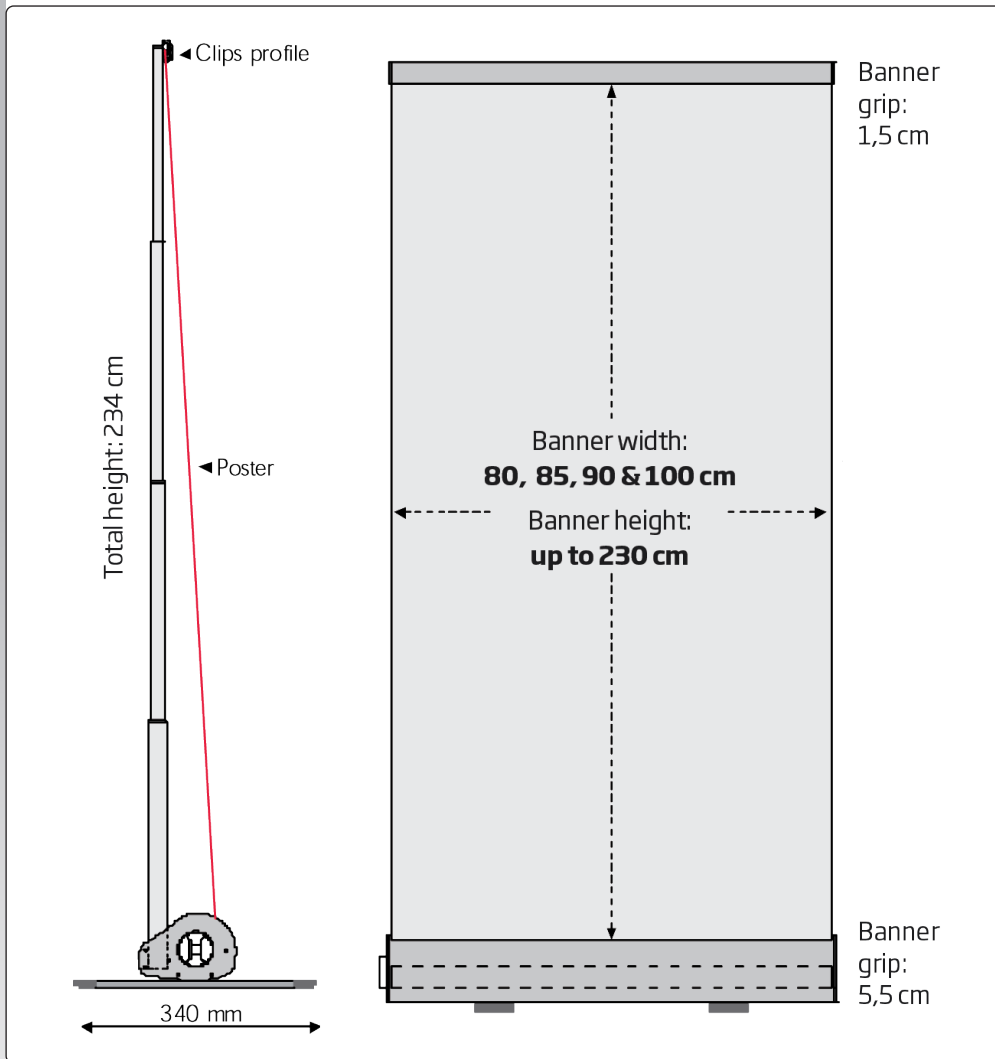



**FLEX ROLL-UP
MODEL 317 SINGLE SIDED**


80, 90 & 100 CM


Flexible banner height from 100 to 230 cm
Silver anodized aluminium
Top profile with clamp
Tape on bottom roll
Black luxury bag incl.
Banner/print not incl.

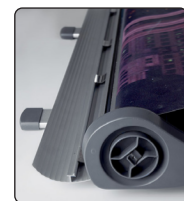
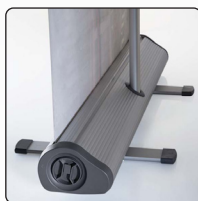
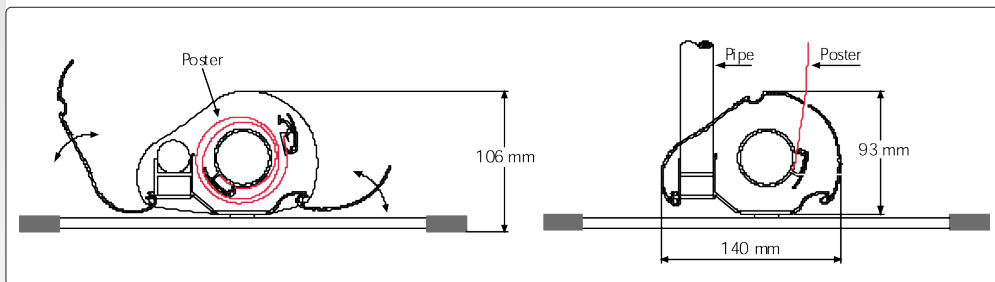
Bannermaterial
We recommend
200-280 g
polyester

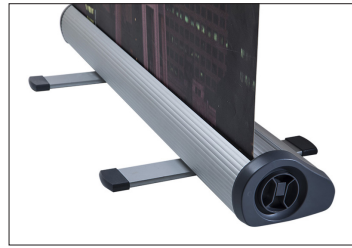
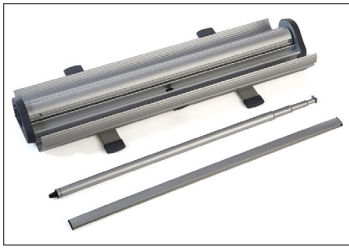
 Quality product in silver anodized aluminium. Unique telescopic pole, adjustable to a height of 100 - 230 cm. The upper and lower snap profile makes it easy to change the banner. Black luxury bag incl. Delivered without banner.

 Einseitiger Roll-up mit Alu-Kassette aus silber-eloxiertem Aluminium. Qualitätsprodukt. Mit teleskopische Stange - Höhe 100 - 230 cm. Mit Klemmleiste oben und unten, kann das Banner leicht ausgetauscht werden. Inkl. kräftige schwarze Tasche. Wird ohne Banner geliefert.

 Enkelt-sided roll-up udført i søveloxeret aluminium. Superkvalitets stander. Højdejustérbar teleskopstang 100 - 230 cm. Klemprofil i top og bund gør det let at montere og udskifte banneret. Inkl. sort luksustaske. Leveres uden banner.

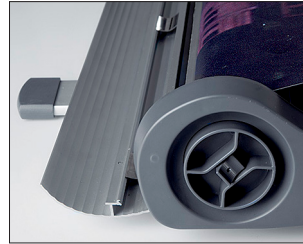


Model	Art.no.	Banner size	Visible Banner	Colour	Total W x H	Package size and weight	Pallet size and quantity
317	4641wb	80 x 107 - 237 cm	80 x up to 230 cm	Alu/silver	83 x 234 cm	19 x 91 x 19 cm 6,8 kg	80 x 120 x 220 cm 56 pcs.
317	4645wb	85 x 107 - 237 cm	85 x up to 230 cm	Alu/silver	88 x 234 cm	19 x 112 x 19 cm 7,2 kg	80 x 120 x 220 cm 60 pcs.
317	4634wb	90 x 107 - 237 cm	90 x up to 230 cm	Alu/silver	93 x 234 cm	19 x 112 x 19 cm 7,5 kg	80 x 120 x 220 cm 60 pcs.
317	4633wb	100 x 107 - 237 cm	100 x up to 230 cm	Alu/silver	103 x 234 cm	19 x 112 x 19 cm 7,8 kg	80 x 120 x 220 cm 50 pcs.



- Please turn the feet 90 degrees as in photo#1, then open the cover profiles of the base and take out clips profile & telescopic pipe.
- Die drehbare Füße unter dem Gestell 90° aufdrehen. Machen Sie die Gestelldeckel auf und nehmen Sie die Klemmleisten und das teleskopische Rohr hinaus.

- Open clamp profile and place in the poster.
- Machen Sie die Klemmleiste auf und befestigen Sie das Poster darin.



- Open the button of the mechanism & loosen the rolling cylinder body.
- Öffnen Sie die Lasche und lösen den rollenden Zylinder.

- Open the clamp profile on the cylinder and place in the poster.
- Befestigen Sie das andere Ende in die Klemmleiste am Zylinder im Gestell und schliessen Sie beide Deckel zu.

- Close the button of the mechanism on one side of the body and wind up the mechanism turning around the cylinder.
- Nach Zuklappung der Lasche drehen Sie an der Aufziehmechanismus an der Gestellseite um die eigene Achse, bis das Banner aufgewickelt ist.



- Close the main body cover. Open the telescopic pipe and embed it to the hole on the body.
- Schliessen Sie die Deckel so zu, dass die obere Klemmleiste mit Poster draussen bleibt. Ziehen Sie die teleskopische Stange auseinander und stecken Sie sie in das Loch am Gehäuse ein.



- Lift up the top clamp and hang it on the pipe.
- Ziehen Sie das draussen befindliche Poster an der Klemmleiste nach oben und hängen Sie es in das Rohr auf.

CAUTION!

- Please do not loosen the mechanism when the printing is assembled on the top position.
- Auf keinen Fall im gespannt aufgehängten Zustand des Banners die Aufziehung laslösen! Nur im eingerollten Zustand ist die Spannung zu entriegeln!

