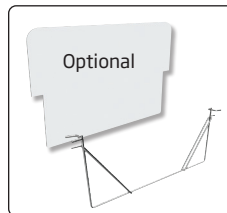
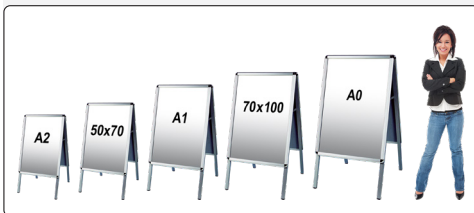
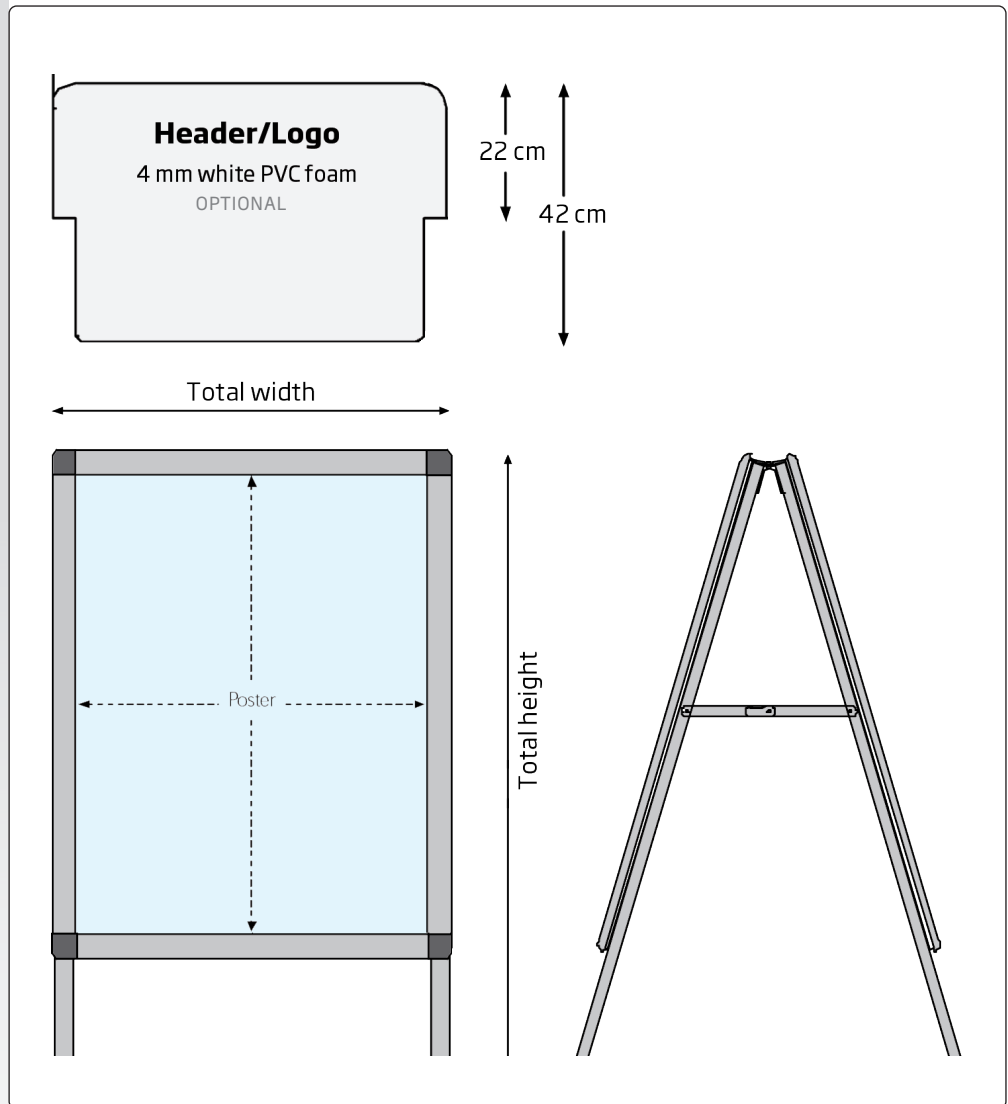




Produced in 32 mm alu snap-frames, silver anodized, round corners, galvanized steel back-sheets. Mounted on 15 x 30 mm square alu tubes. Non-corrosive. Anti-reflex APET front panels.

Strassenständer - 32 mm Alu Klapp-Rahmen, eloxierter Alu-profil, galvanisierte Stahlrückwand (unlackiert). Ecken auf Rondo. Gestell in 15 x 30 mm viereckigem Alu-Rohr. Rostfrei. Mit entspiegelte APET Frontplatten.

32 mm alu snap-rammer, eloxeret aluprofil, bagplader i galvaniseret stål. Ben i 15 x 30 mm alu-firkantrør. Rustfri. Runde hjørner i sølv. Med refleksfri APET frontplader.



Logo plate and holder

Size	Art. no. logo plate	Art.no. holder
A2	11711 (46 x 22 cm)	11721
50 x 70 cm	11712 (54 x 22 cm)	11722
A1	11713 (64 x 22 cm)	11723
70 x 100 cm	11714	11724
A0	11715 (89 x 22 cm)	11725

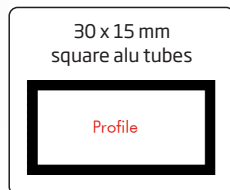


Brochure holder in steel

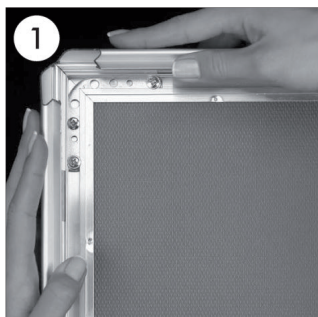
Size	Art. no.
For A4 brochures	6420

Acrylic brochure holders

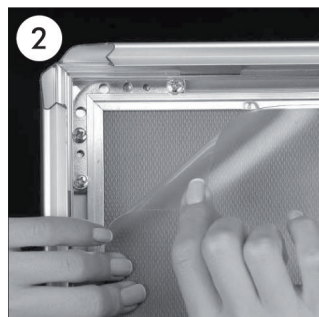
Size	Art. no.
For business cards	7510
For A6 brochures, vertical	2794
For A6 brochures, horizontal	2812
For M65 brochures	2797
For M65 brochures, deep	2813
For A5 brochures	2798
For A4 brochures	2799
For A4 brochures, deep	2796
Fitting for brochure box, silver	2795



Model	Art.no.	Poster size	Colour	Total W x H	Header / Logo	Package size & weight	Pallet size and quantity
116	5998R	42 x 59,4 cm A2	Alu/silver	46,2 x 91 x 68 cm	46 x 22 cm	52 x 108 x 9 cm 4,5 kg	80 x 120 x 220 cm 29 pcs.
116	6000R	50 x 70 cm	Alu/silver	54,2 x 91 x 68 cm	54 x 22 cm	63 x 110 x 9 cm 6,0 kg	80 x 120 x 220 cm 24 pcs.
116	6002R	59,4 x 84,1 cm A1	Alu/silver	63,6 x 110 x 78 cm	64 x 22 cm	72 x 116 x 9 cm 11,0 kg	80 x 120 x 220 cm 25 pcs.
116	6001R	70 x 100 cm	Alu/silver	74,2 x 120 x 83 cm	74 x 22 cm	80 x 135 x 10 cm 8,9 kg	81 x 140 x 220 cm 22 pcs.
116	5999R	84,1 x 119 cm A0	Alu/silver	88,3 x 140 x 88 cm	89 x 22 cm	93 x 151 x 9 cm 15,7 kg	93 x 151 x 220 cm 14 pcs.



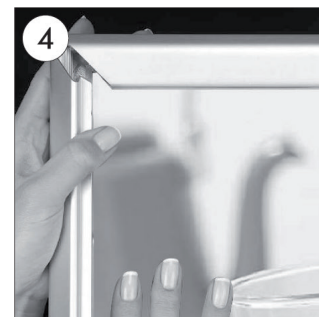
- GB** Open all profiles.
- DE** Alle Profile in der Pfeilrichtung öffnen.
- DK** Åben alle profiler.



- GB** Take-off the front panel.
- DE** Frontscheibe abheben.
- DK** Løft frontpladen



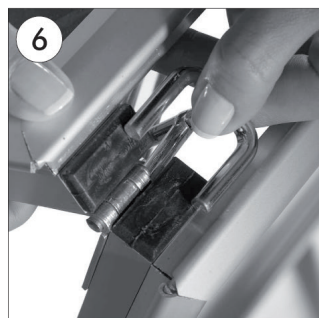
- GB** Place the poster under the front panel.
- DE** Poster unter Frontscheibe einlegen.
- DK** Læg plakaten ind under frontpladen.



- GB** After placing the cover back on the poster, close the profiles.
- DE** Antireflex-Schutzfolie auf Poster legen und die Seitenprofile in Pfeilrichtung zuklappen.
- DK** Sæt APET frontpladen i og luk profilerne



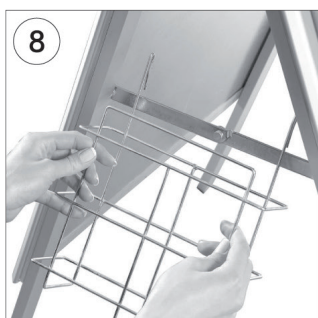
- GB** Place the wire header holder on the top of A Board between its hinges.
- DE** Den Aufsatzschildhalter von beiden Seiten leicht nach innen wölbend von oben nach unten durch den Kundenstopper durchschieben.
- DK** Placer logoholderen mellem de to plader i toppen.



- GB** The edges of the holder fits with the hinges.
- DE** Die unteren Stifte an beiden Seiten des Aufsatzschildhalters sind unter dem Scharnier anzubringen.
- DK** Holderen anbringes som på billedet.



- GB** PVC foam header slides and fits inside the wire header holder.
- DE** Aufsatzschild ist inden Kanal an dem Aufsatzschildhalter zu schieben.
- DK** Logopladen føres ned i holderen.



- GB** Hang the basket on the scissor.
- DE** Prospektkorb ist an den Abstandhalter anzuhängen.
- DK** Hæng kurven på afstandholderne.



- GB** Hang the basket on the scissor.
- DE** Prospektkorb ist an den Abstandhalter anzuhängen.
- DK** Hæng kurven på afstandholderne.



NOTE:

- GB** Wire header holder, PVC foam header and baskets are optional.
- DE** Wahlweise Aufsatz und Dragetherung.
- DK** Kurv, logoplade og holder er tilbehør.